



Richtlijnen Uithuisplaatsing

Cora Bartelink & Matthé Hak

18 april 2016





Casus Eline

- Moet Eline uithuisgeplaatst worden?



Opzet

- Richtlijnontwikkeling
- Richtlijn Uithuisplaatsing



Doel & uitgangspunten

- Doel: **versterken** professional en cliënt in hulpverleningsproces
- Evidence based: aanbevelingen zijn gebaseerd op bewijs uit onderzoek, praktijkkennis en cliëntvoorkeuren.
- Gericht op toepassing van beschikbare kennis in de praktijk



Richtlijnontwikkeling

Richtlijn geeft antwoord op ervaren knelpunten in de praktijk van de jeugdzorg:

Knelpuntanalyse



Uitgangsvragen



Richtlijnontwikkeling



Aanbevelingen



Stelling

**De richtlijn zet werkers ertoe aan om
meer kinderen uit huis te plaatsen**

JA

NEE



Richtlijn Uithuisplaatsing

Onderwerpen

- Beslissen over uithuisplaatsing en terugplaatsing
- Voorkomen van uithuisplaatsing
- Begeleiding tijdens een uithuisplaatsing en na terugplaatsing





Doel van de richtlijn

- Centraal: ontwikkeling en het welzijn van jeugdigen
- Hoe kunnen we dat realiseren voor jeugdigen die uithuisgeplaatst zijn of (mogelijk) worden?
- Richtlijn ondersteunt bij beslissingen over uithuisplaatsing/terugplaatsing en bepalen van hulp



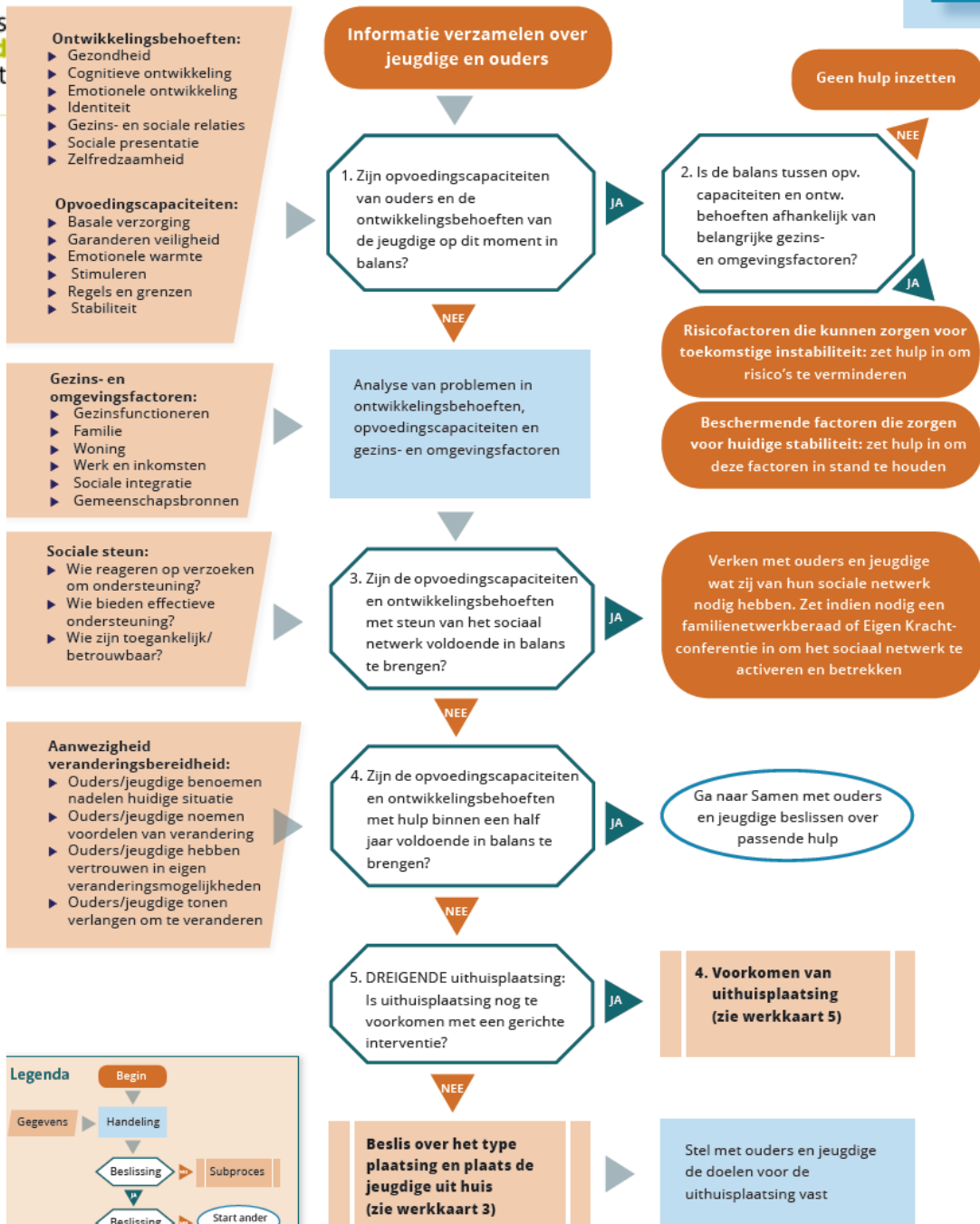
Besluitvorming: Samen met ouders én jeugdige beslissen

- Positief effect op deelname aan en effect van behandeling
- Weinig kennis uit de jeugdzorg
- Ingezette technieken
 - Shared decision-making (gezamenlijk inschatten problematiek en afwegen voor- en nadelen behandeling)
 - Motiverende gespreksvoering
 - Oplossingsgerichte gespreksvoering



Besluitvorming: Beslissen over uithuisplaatsing

- Uithuisplaatsing is laatste redmiddel. Overweeg eerst andere mogelijkheden.
- Afwegingen:
 - Zijn de opvoedingscapaciteiten van de ouders en de ontwikkelingsbehoeften van de jeugdige op dit moment in balans?
 - Zijn de opvoedingscapaciteiten en ontwikkelingsbehoeften met steun van het sociaal netwerk voldoende in balans te brengen?
 - Zijn de opvoedingscapaciteiten en ontwikkelingsbehoeften met hulp binnen een half jaar of een jaar voldoende in balans te brengen?
 - Is uithuisplaatsing nog te voorkomen met een gerichte interventie?





Casus Eline

- Moet Eline uithuisgeplaatst worden?



Besluitvorming: Waar plaatsen?

- Voorkeur om jeugdige in gezinssetting te plaatsen
- Een aantal afwegingen om te bepalen waar jeugdige het beste geplaatst kan worden:
 - (Ernst van) gedragsproblemen
 - Beschikbaarheid van netwerk
 - Verwachting of een jeugdige in een gezinssetting kan functioneren



Stelling

Op het moment dat een kind uit huis geplaatst wordt, moet ook het perspectief van de plaatsing helder zijn.

JA

NEE



Besluitvorming: Beslissen over terugplaatsing

- Evalueer gestelde doelen en resultaten van plaatsing en evt. andere hulp
- Perspectief van de plaatsing: (op den duur) weer naar huis of definitief uit huis
- Afwegingen:
 - Is de balans tussen de opvoedingscapaciteiten van de ouders en de ontwikkelingsbehoeften van de jeugdige voldoende hersteld?
 - Is de balans tussen de opvoedingscapaciteiten van de ouders en ontwikkelingsbehoeften van de jeugdige met de huidige hulp en het huidige type plaatsing binnen een half jaar of een jaar voldoende te herstellen?
 - Is de balans tussen de opvoedingscapaciteiten van de ouders en ontwikkelingsbehoeften van de jeugdige met andere hulp of een ander type plaatsing binnen een half jaar of een jaar voldoende te herstellen?



Voorkomen van uithuisplaatsing

- Zet een intensieve interventie in waarbij doelgericht gewerkt wordt aan herstel
 - 1 hulpverlener, 8-10 uur per week contact (en daar buiten evt. bereikbaar in crisissituaties), concrete hulp en oog voor motivatie gezinsleden
 - Bijv. MST(-CAN) of andere vormen van intensieve pedagogische thuishulp (niet geschikt voor multiprobleemgezinnen)
- Beoordeel regelmatig de veiligheid
- Werk samen met anderen betrokkenen
- Termijn: binnen 1/2 - 1 jaar duidelijke verbetering in opvoedingssituatie



Begeleiding tijdens uithuisplaatsing en na terugplaatsing

- Doel: werken naar terugplaatsing, dan wel stabiele permanente uithuisplaatsing
- Termijnen:
 - 0-5 jaar maximaal 1/2 jaar uit huis plaatsen
 - 5 jaar en ouder maximaal 1 jaar uit huis plaatsen
 - Bij onvoldoende verbetering in die periode stabiele permanente uithuisplaatsing regelen



Begeleiding tijdens uithuisplaatsing en na terugplaatsing (vervolg)

- Beslis tegelijkertijd met de beslissing tot uithuisplaatsing over inzet van aanvullende hulp
- Hulp gericht op:
 - Ouder-kindinteractie en opvoedingsvaardigheden
 - Jeugdige om emotionele en gedragsproblemen te verminderen
 - Eventueel: Ouders (GGZ, verslavingszorg, maatschappelijk werk, schuldhulpverlening, MEE)
- Stel bezoekenregeling vast en zorg dat ouders en kind elkaar kunnen blijven zien (evt. begeleid)
- Help gezinnen om sociaal netwerk op te bouwen, onderhouden en activeren



Vragen?

- Inhoudelijke vragen over de Richtlijn?
- Heb je na afloop nog vragen? Mail c.bartelink@nji.nl

