



# Samen optrekken in complexe scheidingen

Startbijeenkomst SWING – 21 september

| S E D |



wijzer

zorg | ondersteuning



DE JEUGD-  
& GEZINSBESCHERMERS 



# Inhoud

- **Voorstellen**
- **Drijfveren**
- **Projectdoelstelling**
- **De deelprojecten en pilotgebieden**
- **Netwerksessies**
- **Participerend consult**



# Samen optrekken in complexe scheidingen

## Onze drijfveren

- Omvang problematiek
- In ons dagelijks werk ervaren we de gevolgen voor kinderen
- Vanaf 2012 werken we op basis aanpak Complexe Scheidingen
- Ook lokaal veel aandacht voor het onderwerp
- Met alle betrokkenen zoeken naar mogelijkheden om te verbeteren en vernieuwen

## Wat kan nog beter?

- Betrekken netwerk bij complexe scheidingen blijft moeilijk
- Kennisverbreding in de keten, regievoering



# Samen optrekken in complexe scheidingen

## Doel:

“het voorkomen van jeugdbeschermingsmaatregelen door het toevoegen van onze expertise aan de lokale jeugdteams en het effectiever maken van onze aanpak complexe scheidingen binnen Beschermen & Versterken door ouders en hun netwerk te versterken”

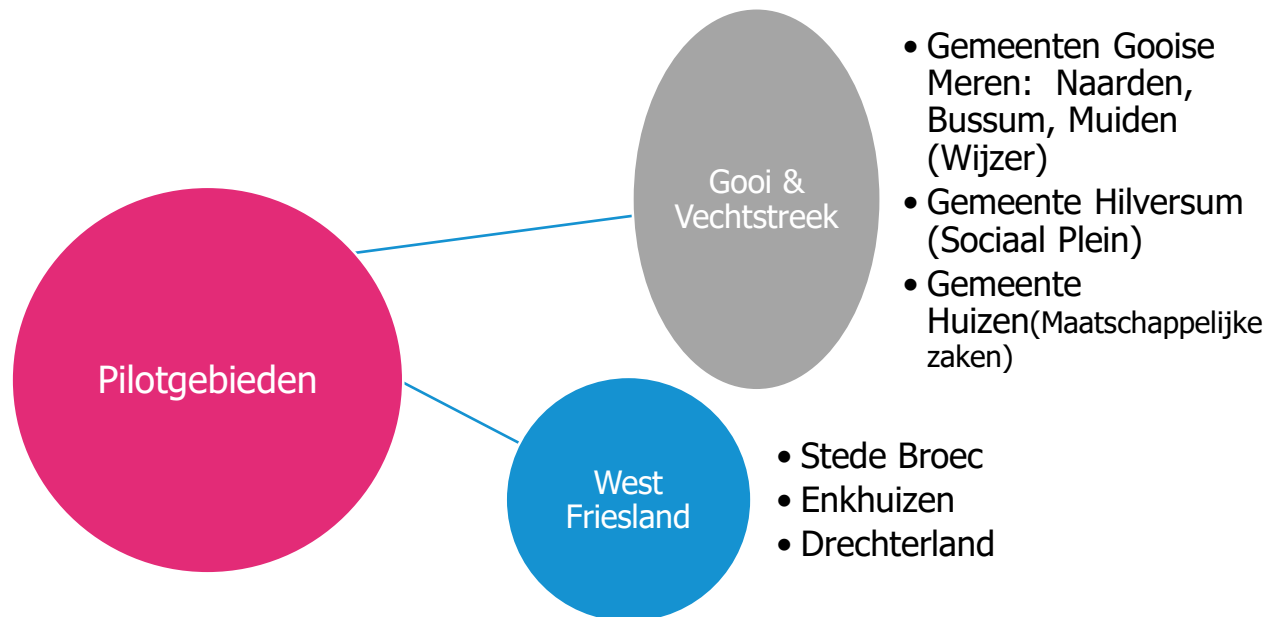
- Samen met het gezin/netwerk
- Samen met lokale veld



# Samen optrekken in complexe scheidingen

## Realiseren door 2 deelprojecten

1. netwerksessies
2. Participerend consult (vrij inzetbare uren en 'koppels')



# 1. netwerksessies

<b>Wat gaan we doen:</b>	Aanbieden van netwerksessies voor familie en vrienden van ouders in scheiding op basis van scheidingseducatie
<b>Wat zijn de mogelijkheden?</b>	Op aanvraag van gemeentes en lokale jeugdteams kunnen wij voor max 25 personen 3 avonden presenteren
<b>Wat zijn de beoogde uitkomsten:</b>	3 avonden in de regio in de periode april 2016-december 2016



## 2. Participerend consult

<b>Wat gaan we doen:</b>	Deskundige werkers zijn als contactpersoon beschikbaar om telefonisch of op locatie consultatie te geven. Mogelijkheid is ook om outreachend te werken. Koppelen jeugd- & gezinsbeschermer aan een 1 <sup>e</sup> lijns werker om samen op te trekken in een complexe scheiding
<b>Hoe gaan we dat doen:</b>	Werksessies Inventariseren ontwikkelingsbehoeften Inventarisatie beschikbare hulp Werken in koppels Uitvoeren consulten
<b>Wat zijn de beoogde uitkomsten:</b>	60 uur participerend consult per regio Overzicht beschikbare hulp per pilotgebied Kennisverbreding binnen de keten Professionaliseringsadvies pilotgebieden Minder doorstroom vanuit vrijwillig kader

# Samen optrekken in complexe scheidingen

## Verzamelen gegevens

- Tevredenheidsmeting deelnemers netwerk sessies
- Monitoringsrapportage kennisontwikkeling
- Urenregistratie/analyse participierend consult
- Kwalitatieve evaluatie
- Aantal casussen dat wel/niet doorstroomt naar Gecertificeerde Instelling binnen de 12 casussen waarin als 'koppel' wordt opgetrokken.





# Samen optrekken in complexe scheidingen

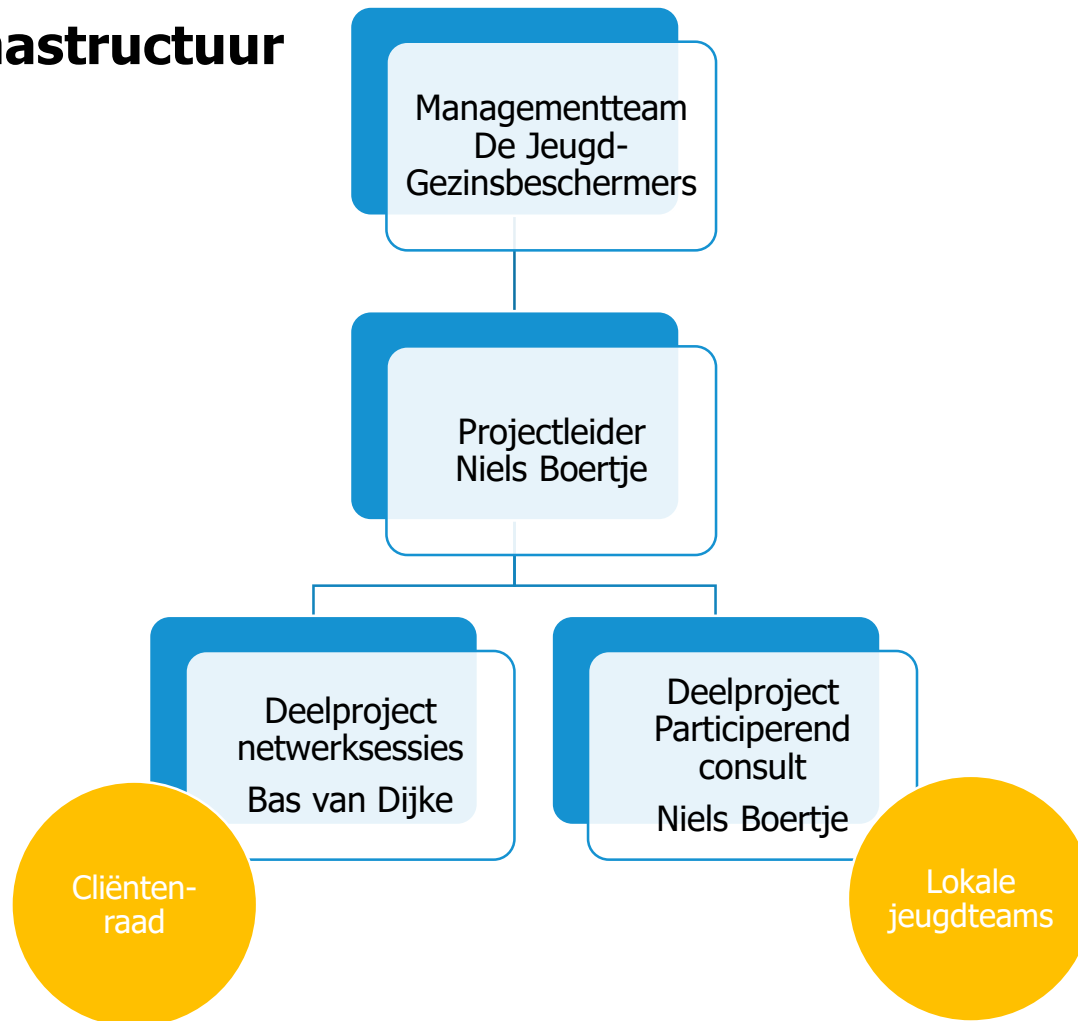
## Opbrengsten

- Kenniswijzer complexe scheidingen
- Regionale inventarisaties zorgaanbod
- Professionaliseringsadvies
- Opbrengsten vertaalt t.b.v. handboek Beschermen & Versterken



# Samen optrekken in complexe scheidingen

## Programmastructuur



# netwerksessies

Fase	Planning
Fase 0:	Vorbereiding- en ontwikkelfase (juli – december 2015)
Fase 1:	Uitvoering geven aan drie netwerksessies (januari – maart 2016)
Fase 2:	Evaluatie en doorontwikkeling format netwerksessies (april – mei 2016)
Fase 3:	Uitvoering geven aan drie netwerksessies per regio (april – mei 2016)
Fase 4:	Eindevaluatie en inbedding in reguliere organisatie (juni 2016)

Lokale wijkteams betrokken vanaf fase 1



# Participerend consult

Fase	Planning
Fase 0:	Vorbereiding- en ontwikkelfase (juli - september 2015)
Fase 1:	Uitvoering participerend consult (september 2015 – april 2016)
Fase 2:	Eindevaluatie en advies implementatie (mei - juni 2016)

Lokale wijkteams en ketenpartners betrokken vanaf fase 0



# Samen optrekken in complexe scheidingen

## Volgende stappen

- Voorbereiding werksessies
- Ontwikkeling aanpak netwerksessies
- Ontwikkeling aanpak 'koppels'
- Ontwikkeling inventarisatieformat
- Ontwikkeling monitoringsinstrumenten
- Communicatiemateriaal 'factsheet'

